

# Höst 2019



## Rosendals försvunna 1800-talspark Onsdag 18 september, kl 17.15

Folke Bernadottes bro, en ny gång- och cykelbro över Djurgårdsbrunnsviken kommer invigas i september. Den är placerad i samma läge som kung Karl XIV Johans pontonbro hade och kommer att förbättra möjligheterna att nå Rosendals slott och trädgårdar med kollektivtrafik.

Ett pågående programarbete för upprustning och utveckling av Rosendals slottspark utförs av Nivå landskapsarkitekter under ledning av landskapsarkitekt Jonas Berglund som har ett nära samarbete med byggnadsantikvarie Caroline Särnqvist på Kungliga Djurgårdens förvaltning.

Vi samlas vid Etnografiska museet, Djurgårdsbrunnsvägen 34. Först får vi ett föredrag av Caroline Särnqvist i lokal på museet och därefter kl. 18,30 leder Jonas Berglund oss över bron och runt slottsparken.

Visningen är ett samarrangemang med Samfundet S:t Erik.  
Kostnad: 100 kr

**Anmälan:** [ulrika.bask@gmail.com](mailto:ulrika.bask@gmail.com) senast 16/9



## Vandring i funkisområdet Höjdhagen Måndag 30 september, kl 17.30

Bostadsområdet Höjdhagen i Gustavsberg byggdes 1938-42 med ett sjuttioal mindre enbostadshus för arbetarna vid Gustavsbergs porslinsfabrik. KF, Kooperativa Förbundet, anlät arkitekt Olof Thunström, "Thun-Olle", som ritade de funktionalistiska trähusen. Området med mjukt svängda gator och försiktig anpassning till skärgårdsnaturen har kallats för ett av de få självklara tilläggen till svenska bruksarkitekturens tradition och för milstolpe inom funkisarkitekturen.

Guide Andreas Engberg, arkitekt och boende i området.

Exakt adress för samlingen meddelas vid anmälan.  
Från Slussen buss 425 mot Gustavsberg, hållplats Höjdhagen. Restid ca 25 min.  
Kostnad 50 kr.

**Anmälan** senast 26 september, [c.sagren@telia.com](mailto:c.sagren@telia.com).  
tel: 070-75 35 190

# Höst 2019



## Kvarteret Svärdets ursprungliga färgsättning Torsdag 10 oktober, kl 17.30

Bostadsområdet ritades av Bengt Lindroos arkitektkontor för Stockholms hem och stod färdigt 1989 med 600 bostäder. Jan Fidjeland var handläggande arkitekt och skapade den omsorgsfulla färgsättningen av trapphusen. 28 kulörer användes och sju olika glansvärden för väggar, tak, pelare och räcken. Färgsättningen var inspirerad av konstnären Juan Gris och utformades för att underlätta för boende och besökare att orientera sig i kvarteret. De flesta trapphusen är ommålade men originalfärgsättningen återfinns i några trapphus. Bostadsrättsföreningen har beslutat att måla om de trapphus som har den ursprungliga färgsättningen kvar, men de är möjliga att se ännu en tid.

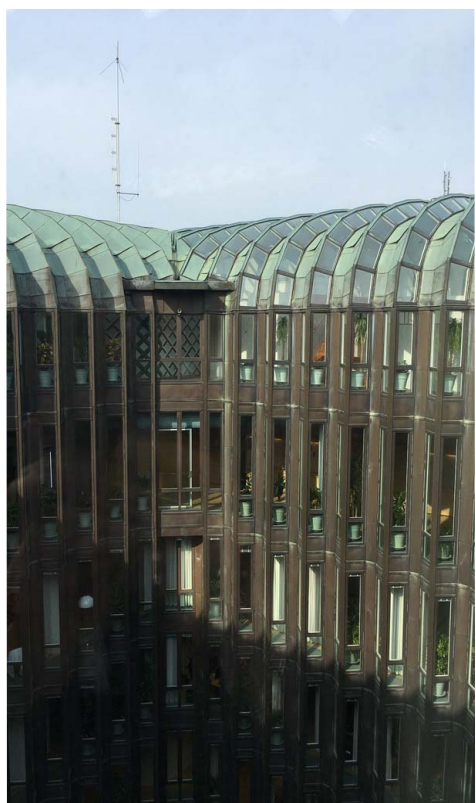
Visningen hålls av Jan Fidjeland. Presentation av bakgrunden till kvarterets utformning och processen bakom bebyggelsens gestaltning.

Samling på Maria Bangata 13 kl.17.20. Max 25 personer.

Kostnad 50 kr.

Buss 4 eller 74 från Skanstull, promenad från Rosenlundsgatan 5 minuter.

Anmälan: [info@bebyggelsehistoriska.se](mailto:info@bebyggelsehistoriska.se), senast 25 september.



## EXTRA ÅRSMÖTE OCH FÖREDRAG Onsdag 27 november, kl 17.30

Vi kallar till **extra årsmöte** med anledning av planerade stadgjusteringar. Stadgarna har inte uppdaterats på över tio år. Vi har därför tagit fram förslag på nya stadgar som överensstämmer med hur föreningens arbete ser ut i dag.

### Föredrag "Ett yrkesliv som arkitekt"

Vår medlem Ella Öström kommer att berätta om sin yrkesverksamhet som arkitekt och inredare främst på Peter Celsings kontor men även hos bröderna Ahlsén. Hos Peter Celsing arbetade hon bland annat med Kulturhuset, Riksbanken, Riksdagshuset och Filmhuset samt med flera av de många uppmärksammade kyrkoprojekten.

Vi får inblick i ett synnerligen intressant skede av svensk arkitekturutveckling. Samtalet ger utrymme för frågor.

Enkel förtäring serveras - kostnad 100 kronor.

Lokal meddelas senare men det blir på central adress.

**Anmälan** senast den 22 november till [sofia@sofiameurk.se](mailto:sofia@sofiameurk.se)

**BEBYGGELSE  
HISTORISKA  
FÖRENINGEN  
VID STOCKHOLMS  
UNIVERSITET**

Bebyggelsehistoriska föreningen  
vid Stockholms universitet  
c/o Institutionen för kultur och estetik  
Stockholms universitet, 106 91 Stockholm  
[info@bebyggelsehistoriska.se](mailto:info@bebyggelsehistoriska.se)  
[www.bebyggelsehistoriska.se](http://www.bebyggelsehistoriska.se)